

GEMEINDEKORPORATION HINTERRHEIN

EVS THUSIS	EVS SILS	EVS ANDEER	EVS Sufers	EVS SPLÜGEN	EVS SOGLIO
2293 Zählerstromkreise	632 Zählerstromkreise	2166 Zählerstromkreise	175 Zählerstromkreise	651 Zählerstromkreise	260 Zählerstromkreise
37.1%	10.3%	35.1%	2.8%	10.5%	4.2%
Thusis	Sils	Andeer Ausserferrera Innerferrera Avers Casti-Wergenstein Clugin Donat Lohn Mathon Pignia Zillis-Reischen Rongellen	Sufers	Splügen Medels	Soglio
582 Objekte	322 Objekte	1319 Objekte	105 Objekte	231 Objekte	170 Objekte
Zählerausgabe, Zählerablesungen, Energieverrechnungen, Tariffhoheit					Energieverrechnung erfolgt im Auftrag der Gemeinde Bregaglia für Fraktion Soglio durch EWZ Betrieblg. Bergell *
Installationskontrollen, Dossierverwaltung, Ablage, Meldewesen					

Wasserrechtsverleihungen bis 31.12.2042 für Energieproduktion durch KHR

Energielieferung (Gratis- + Vorzugsenergie) Wasserrechtszinsen Leistungen (DL) / Anschlusspflicht

Werkvorschriften Annh.2 Spez. vorschriften

* Gde Bregaglia Fraktion Soglio Umsetzung NIV via Elektrosuisse gelöst

Ingenieurbüro IBG B. Graf AG Engineering, Chur

KHR als Netzbetreiberin hat die hoheitlichen Pflichten gemäss NIV an das Ingenieurbüro IBG B. Graf AG Engineering, Chur übertragen

NIV

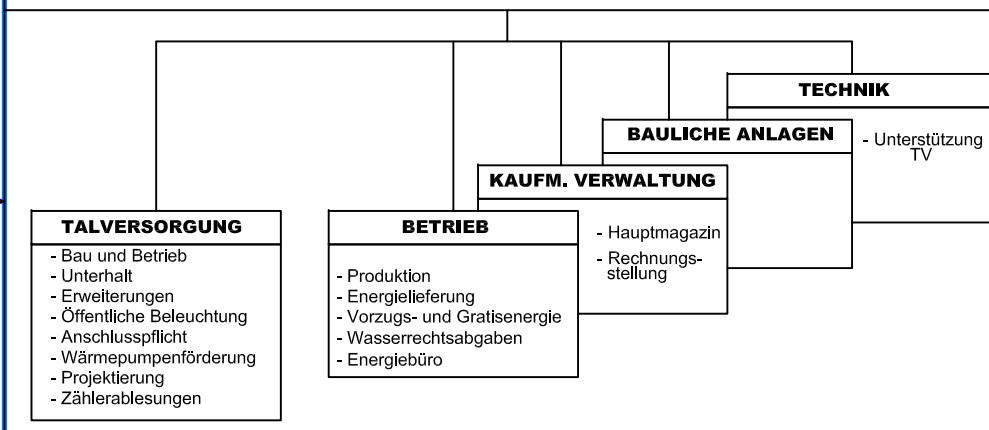
Installationskontrollen, Dossierverwaltung, Ablage, Meldewesen
Stichproben / Kontrollen

AKTIONÄRE

- Edison SpA, Milano 20%
- Stadt Zürich 19.50%
- Axpo Power AG 19.50%
- Kanton Graubünden 12.00%
- Alpiq AG 9.28%
- BKW Energie AG 7.72%
- Repower AG 6.50%
- Konzessionsgemeinden 3.00%
- IWB 2.50%

KRAFTWERKE HINTERRHEIN AG

DIREKTION



TALVERSORGUNG

- Bau und Betrieb
- Unterhalt
- Erweiterungen
- Öffentliche Beleuchtung
- Anschlusspflicht
- Wärmepumpenförderung
- Projektierung
- Zählerablesungen

BETRIEB

- Produktion
- Energielieferung
- Vorzugs- und Gratisenergie
- Wasserrechtsabgaben
- Energiebüro

KAUFM. VERWALTUNG

- Hauptmagazin
- Rechnungsstellung

BAULICHE ANLAGEN

- Unterstützung TV

TECHNIK

Zusammenarbeit GKH - KHR - IBG